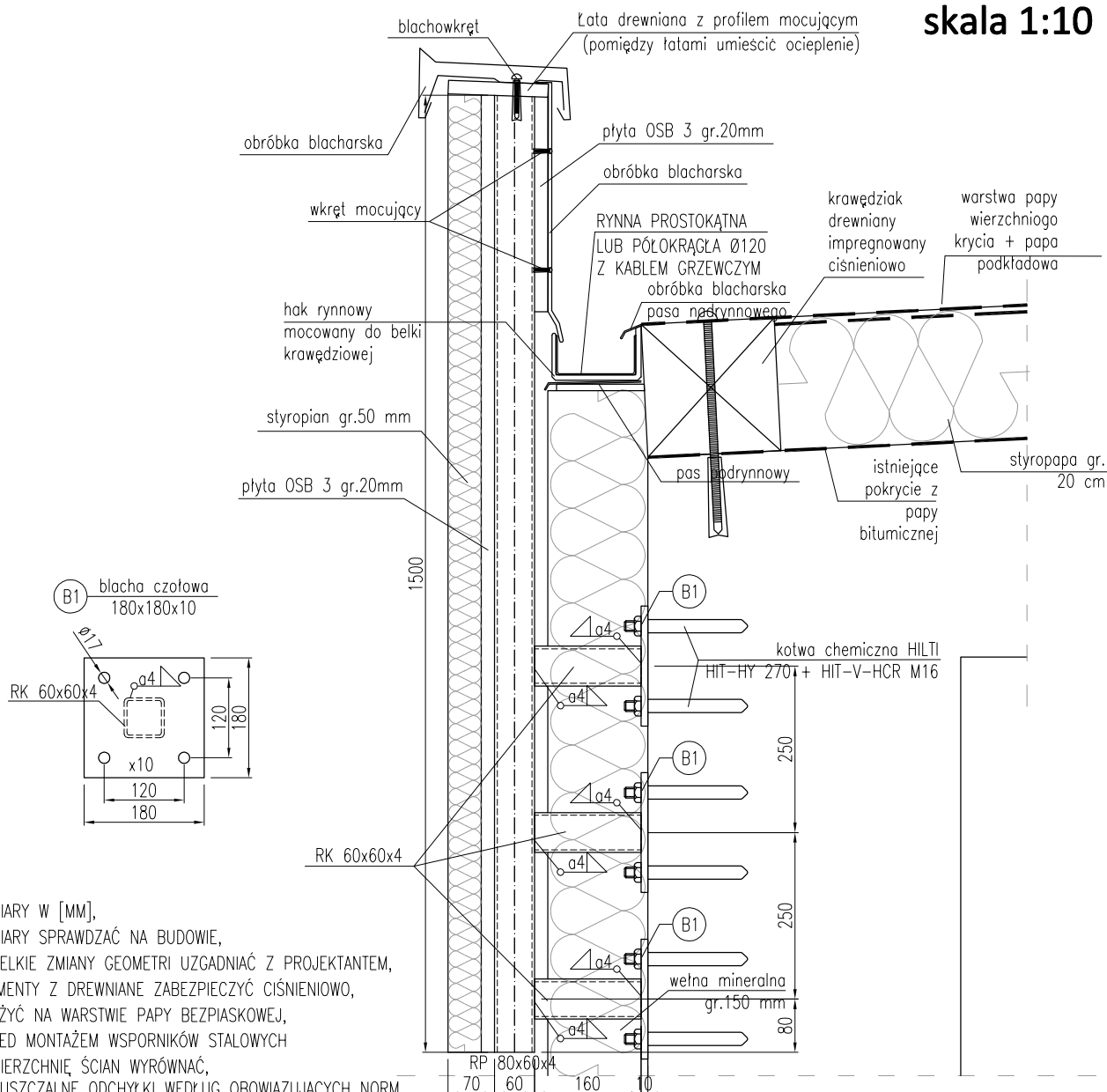


SZCZEGÓŁ WYKONANIA ATTYKI

skala 1:10




UWAGI:

- WYMIARY W [MM],
- WYMIARY SPRAWDZAĆ NA BUDOWIE,
- WSZELKIE ZMIANY GEOMETRII UZGADNIĆ Z PROJEKTANTEM,
- ELEMENTY Z DREWNIANE ZABEZPIECZYĆ CIŚNIENIOWO, UŁOŻYĆ NA WARSTWIE PAPY BEZPIASKOWEJ,
- PRZED MONTAŻEM WSPORNIKÓW STAŁOWYCH POWIERZCHNIĘ ŚCIAN WYRÓWNAĆ,
- DOPUSZCZALNE ODCHYLENIA WEDŁUG OBOWIĄZUJĄCYCH NORM,
- PROJEKT ROZPATRYWAĆ ŁĄCZNIE Z RYSUNKAMI ARCHITEKTONICZNYMI I BRANŻOWYMI.

STAŁ GORĄCOWALCOWANA
KLASA DREWNA

S235JR
C 24

Inwestor:		Starostwo Powiatowe w Lidzbarku Warmińskim ul. Kard. St. Wyszyńskiego 37 11-100 Lidzbark Warmiński		
Nazwa inwestycji: KOMPLEKSOWA MODERNIZACJA ENERGETYCZNA BUDYNKU ADMINISTRACYJNEGO FILII STAROSTWA POWIATOWEGO W ORNECIE PRZY UL. DWORCOWEJ 4		Stadium: Projekt budowlany		
Lokalizacja inwestycji: ORNETA, DZIAŁKA NR 136/3, OBRĘB GEODEZYJNY 2, JEDNOSTKA EWIDENCYJNA LIDZBARK WARMIŃSKI		Branża: Konstrukcyjna		
Tytuł rysunku: SZCZEGÓŁ WYKONANIA ATTYKI		Skala: 1:10	Nr rewizji: 00	Nr rysunku: K2
FUNKCJA	IMIĘ NAZWISKO	NUMER UPRAWNIEŃ	PODPIS	 <div>Mikołajki 45A 13-306 Kurzętnik NIP 877-14-777-21 mail: biuro@hdrecycling.pl</div>
Projektant	mgr inż. Tomasz Haska	WAM/0003/PWOK/13		
Opracował/a	inż. Mateusz Psiuk			
Sprawdzający	mgr inż. Anna Haska	WAM/0004/PWOK/13		
DATA:	09.2016r.	Kopiowanie, przetwarzanie oraz udostępnianie osobom trzecim jedynie za pisemną zgodą jednostki projektującej.		